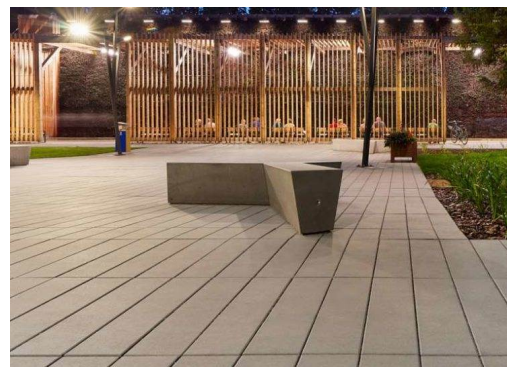


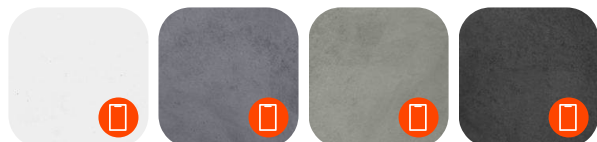
Ława Trio

Ława Trio to nowoczesne siedzisko z betonu architektonicznego, przeznaczone dla przestrzeni publicznych, takich jak **parki, skwery czy pasaż handlowe**. Wyjątkowo efektowny **jednobrytowy projekt betonowej ławy** będzie przyciągał wzrok i stanie się **wyróżniającym akcentem** wszędzie tam, gdzie potrzeba **ciekawych rozwiązań aranżacyjnych**. Trio wygląda intrygująco zarówno **pojedynczo, jak i w zestawieniach**. To produkt dla wymagających i lubiących przestrzenie niebanalne.



Warianty kolorystyczne

Natural



white natural

steel natural

concrete natural

carbon natural



Polished - szlifowana



beige polished

yellow polished

gray polished

black polished

white polished



UWAGA: Kolory z ikoną telefonu: Produkt nie będący w stałym asortymencie, dostępny jedynie na indywidualne zamówienie.

Zalecenia i informacje:

Nie uderzać i nie dotykać ostrymi przedmiotami.
Stosować jako ławę.

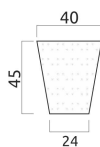
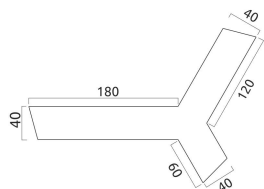
Technologia wykonania: odlewanie z betonu architektonicznego

Minimalna klasa betonu: C30/37

Dyble transportowe: tak – na płaszczyźnie bocznej; haki transportowe średnicy M10

Ze względu na technologiczne waga palety może ulec zmianie.

Kształty i wymiary



Szczegóły produktu

Ilość elementów we wzorze: 1

Wygląd: satynowa w dotyku faktura betonu, przekrój poprzeczny - kształt wielokąta, przekrój pionowy - kształt trapezu

Przeznaczenie: siedzisko, przestrzeń publiczna

Materiał: beton architektoniczny: ręczne odlewanie

Zastosowanie: na zewnątrz

Dane logistyczne

Waga [kg/szt.]

1300

Zobacz ten produkt online w swoim smartfonie

